



UNIUNEA EUROPEANĂ



GUVERNUL ROMÂNIEI
MINISTERUL MUNCII, FAMILIEI
ȘI PROTECȚIEI SOCIALE
AMPOSDRU



Fondul Social European
POSDRU 2007-2013



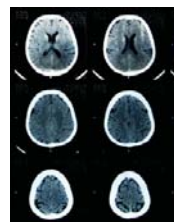
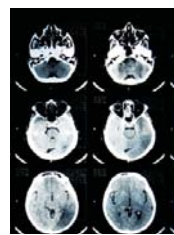
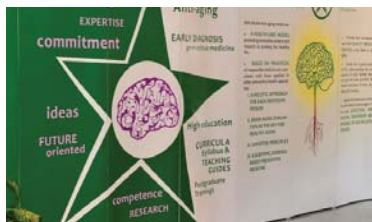
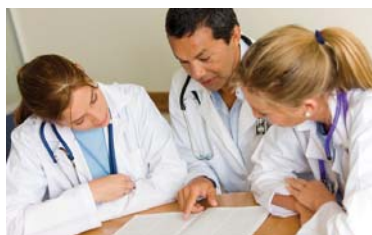
Instrumente Structurale
2007-2013



ORGANISMUL INTEREDIAR
REGIONAL PENTRU POS DRU
REGIUNEA BUCUREȘTI ILFOV

„Instruire în noile tehnologii medicale și perfecționare pentru medicii și asistenții medicali din ambulatorii de specialitate și spitale în brain aging”

Proiect cofinanțat din Fondul Social European prin Programul Operațional Sectorial Dezvoltarea Resurselor Umane 2007-2013 – „Investește în oameni!”



ANA ASLAN
INTERNATIONAL
ACADEMY OF AGING



ANA ASLAN
INTERNATIONAL
FOUNDATION

Brain
Aging
Project
www.brainaging.ro



UNIUNEA EUROPEANĂ



GUVERNUL ROMÂNIEI
MINISTERUL MUNCII, FAMILIEI
ȘI PROTECȚIEI SOCIALE
AMPOSDRU



Fondul Social European
POSDRU 2007-2013



Instrumente Structurale
2007-2013



ORGANISMUL INTEREDIAR
REGIONAL PENTRU POS DRU
REGIUNEA BUCUREȘTI ILFOV



Conf. dr. Luiza Spiru

Președinte, Fundația Ana Aslan International

"A îmbătrâni frumos înseamnă a trăi frumos și a înțelege, printr-o educație integrat personalizată, ce trebuie să facem din timp, ținând cont de istoria personală a fiecăruia dintre noi, dar fără să neglijăm ingredientul care dă sens vieții noastre: iubirea și respectul pentru viață și valorile ei..."



UNIUNEA EUROPEANĂ



GUVERNUL ROMÂNIEI
MINISTERUL MUNCII, FAMILIEI
ȘI PROTECȚIEI SOCIALE
AMPOSDRU



Fondul Social European
POSDRU 2007-2013



Instrumente Structurale
2007-2013



ORGANISMUL INTERMEDIAR
REGIONAL PENTRU POS DRU
REGIUNEA BUCUREȘTI ILFOV

O nouă abordare a actului medical

Oricât de mult ne-am dori, nu există miracole care să ne facă veșnic tineri. Există, însă, știința, care, fără să ne ofere nemurirea, ne dă posibilitatea să îmbătrânim frumos. Singurul secret pentru a ne asigura o îmbătrânire frumoasă, pentru a controla trecerea timpului, o reprezintă prevenția. Prevenția înseamnă să cunoști starea actuală a sănătății tale, să înțelegi riscurile la care ești expus și să urmezi tratamentul specific pentru situația ta proprie, astfel încât să diminuezi sau chiar să elimini aceste riscuri.

Medicina longevității, bazată pe predicție și pe prevenție, abordează pacientul în mod holistic,





UNIUNEA EUROPEANĂ



GUVERNUL ROMÂNIEI
MINISTERUL MUNCII, FAMILIEI
ȘI PROTECȚIEI SOCIALE
AMPOSDRU



Fondul Social European
POSDRU 2007-2013



Instrumente Structurale
2007-2013



ORGANISMUL INTERMEDIAR
REGIONAL PENTRU POS DRU
REGIUNEA BUCUREȘTI ILFOV

“Să dăm viață anilor și ani, vieții!”

Prof. Ana Aslan, Președinte de onoare al Fundației Ana Aslan Internațional

integral și integrativ. Aceasta este medicina viitorului, care se ocupă de persoanele de peste 35-40 de ani care sunt interesate și care vor să știe în ce măsură organismul lor are tendința de a îmbătrâni mai repede sau mai încet, în funcție de factorii de mediu, de tendința genetică a fiecăruia și în funcție de ceea ce la ora actuală instrumentul științific de investigație (de la investigația serologică la cea imagistică) poate oferi ca predicții pe termen scurt, mediu și lung.

Poate mai mult ca oricând, în contextul unui ritm al vieții extrem de agitat și de stresant, al unei societăți în mișcare continuă, sunt definitorii cunoașterea fenomenului îmbătrânirii cerebrale, abordarea holistic-individuală a pacientului, aplicarea principiilor medicinei de prevenție și de predicție, a medicinei longevității. În următorii 5 - 10 ani, se va vorbi despre medicina personalizată, despre medicația personalizată, individualizată. Tocmai de aceea, pregătirea medicilor și asistenților medicali în domeniul brain aging este esențială pentru asigurarea calității actului medical.



UNIUNEA EUROPEANĂ



GUVERNUL ROMÂNIEI
MINISTERUL MUNCII, FAMILIEI
ȘI PROTECȚIEI SOCIALE
AMPOSDRU



Fondul Social European
POSDRU 2007-2013



Instrumente Structurale
2007-2013



ORGANISMUL INTERMEDIAR
REGIONAL PENTRU POS DRU
REGIUNEA BUCUREȘTI ILFOV

O Românie care îmbătrânește

Sănătatea este un subiect de interes major la nivelul Uniunii Europene, în special începând cu Tratatul de la Amsterdam (1999), în care s-a stipulat că toate politicile în domeniile cheie ale activității comunitare trebuie să țină cont de cerințele protecției sănătății umane. Cartea Albă a Comisiei Europene, „Împreună pentru sănătate: O abordare strategică pentru UE 2008-2013”, din 23 octombrie 2007, care rezumă strategia europeană în domeniul sănătății pentru perioada 2008-2013, își propune ca prim obiectiv strategic promovarea sănătății într-o Europă care îmbătrânește și care se luptă, tot mai mult, cu problema bolilor de memorie. Astfel, potrivit unui raport recent al Parlamentului European, unul din patru europeni s-a confruntat, cel puțin o dată în viață, cu o problemă de sănătate mentală. Această situație necesită o nouă abordare a politicilor naționale de sănătate și a pregătirii personalului medical.





UNIUNEA EUROPEANĂ



GUVERNUL ROMÂNIEI
MINISTERUL MUNCII, FAMILIEI
ȘI PROTECȚIEI SOCIALE
AMPOSDRU



Fondul Social European
POSDRU 2007-2013



Instrumente Structurale
2007-2013



ORGANISMUL INTERMEDIAR
REGIONAL PENTRU POS DRU
REGIUNEA BUCUREȘTI ILFOV



România urmează trendul european în ceea ce privește îmbătrânirea populației și necesitățile de sănătate asociate. Conform statisticilor Eurostat, dacă, în 2008, în România, rata de dependență (proportia persoanelor inactivate relativ la persoanele active) s-a situat sub media UE 27 (21,3 vs 25,3), pentru anul 2050, rata de dependență proiectată situează țara noastră deasupra mediei UE 27 (54 vs 50,42). Una dintre prioritățile Cadrelui Strategic Național de Referință 2007-2013 se referă la asigurarea sănătății și a bunăstării persoanelor prin furnizarea de asistență medicală de calitate, cu accent pe creșterea eficienței sistemului de sănătate în general. Această măsură va duce la creșterea productivității și la reducerea timpilor morți cauzați de absența de la serviciu din motive medicale, precum și la extinderea vieții active. Prin componenta terapeutică de prevenire a îmbătrânirii, medicina brain aging susține preocupările strategice privind eficientizarea sistemului național de sănătate.



UNIUNEA EUROPEANĂ



GUVERNUL ROMÂNIEI
MINISTERUL MUNCII, FAMILIEI
ȘI PROTECȚIEI SOCIALE
AMPOSDRU



Fondul Social European
POSDRU 2007-2013



Instrumente Structurale
2007-2013



ORGANISMUL INTEREDIAR
REGIONAL PENTRU POS DRU
REGIUNEA BUCUREȘTI ILFOV

Necesitatea și obiectivele proiectului

Obiectivul general al proiectului îl constituie formarea profesională de specialitate pentru personalul medical la nivel național, în vederea însușirii de practici și aplicării de noi tehnologii într-un domeniu bine reprezentat la nivelul Uniunii Europene – îmbătrânirea cerebrală (brain aging). Proiectul răspunde obiectivului general al POS DRU, și anume dezvoltarea capitalului uman în sectorul medical, cu implicații pozitive în toate celelalte aspecte ale dezvoltării naționale. Proiectul se încadrează în specificul Axei Prioritare 3 – „Creșterea adaptabilității lucrătorilor și a întreprinderilor” – prin promovarea adaptabilității

personalului medical din România la noile provocări și necesități ale unei societăți în schimbare, prin facilitarea introducerii și asimilării unor tehnologii moderne în mediul medical, prin promovarea, la nivel național și transnațional, a unui parteneriat strategic între actorii majori ai domeniului medical. Prin activitățile pe care le propune, proiectul este relevant în special pentru Domeniul Major de Intervenție 3.2 „Formare profesională și sprijin pentru întreprinderi și angajați pentru promovarea adaptabilității”, prin faptul că vizează formarea de specialitate a personalului din sistemul medical într-un domeniu de viitor și în strânsă legătură cu evoluția de ansamblu a societății.

Obiectivele proiectului sunt:

- Promovarea formării de specialitate pentru medici și asistenți medicali, la nivel național, în domeniul brain aging;
- Facilitarea introducerii și însușirii de noi tehnologii în cadrul mai multor specializări medicale în corelație cu aprofundarea abordării brain aging;



UNIUNEA EUROPEANĂ



GUVERNUL ROMÂNIEI
MINISTERUL MUNCII, FAMILIEI
ȘI PROTECȚIEI SOCIALE
AMPOSDRU



Fondul Social European
POSDRU 2007-2013



Instrumente Structurale
2007-2013



ORGANISMUL INTERMEDIER
REGIONAL PENTRU POS DRU
REGIUNEA BUCUREȘTI ILFOV





UNIUNEA EUROPEANĂ



GUVERNUL ROMÂNIEI
MINISTERUL MUNCII, FAMILIEI
ȘI PROTECȚIEI SOCIALE
AMPOSDRU



Fondul Social European
POSDRU 2007-2013



Instrumente Structurale
2007-2013



ORGANISMUL INTERMEDIER
REGIONAL PENTRU POS DRU
REGIUNEA BUCUREȘTI ILFOV



- Promovarea parteneriatului strategic la nivel național între instituții reprezentative pentru sectorul medical românesc;
- Crearea unei rețele de specialiști în medicina brain aging, prin promovarea parteneriatului între instituții românești, în sprijinul transferului de expertiză medicală în arii de specialitate corelative domeniului reprezentat de îmbătrânirea cerebrală (brain aging).

Pe termen mediu și lung, beneficiile pentru grupul țintă al proiectului – medici și asistenți – se vor materializa prin profesarea în specializarea brain aging, atât în cadrul instituțiilor medicale de stat, cât și în cabinete particulare, azile, instituții rezidențiale de recuperare etc. Pe lângă personalul medical subiect al formării profesionale, utilitatea acestui proiect se va reflecta și la nivelul instituțiilor de profil implicate – partenerii în cadrul proiectului –, prin schimburile de experiență și crearea unei rețele de specialiști în brain aging. Beneficiarul indirect al medicinei brain aging este, însă, societatea în ansamblul ei: persoanele active, la toate nivelurile de încadrare, prin dimensiunea profilactică; persoanele retrase din câmpul muncii, prin dimensiunea curativă.



UNIUNEA EUROPEANĂ



GUVERNUL ROMÂNIEI
MINISTERUL MUNCII, FAMILIEI
ȘI PROTECȚIEI SOCIALE
AMPOSDRU



Fondul Social European
POSDRU 2007-2013



Instrumente Structurale
2007-2013



ORGANISMUL INTERMEDIER
REGIONAL PENTRU POS DRU
REGIUNEA BUCUREȘTI ILFOV

Medicina îmbătrânirii cerebrale (brain aging – gerontopsihiatrie) constituie o specializare transversală pentru o serie de domenii de specialitate consacrate. Tocmai de aceea, la cursurile de formare teoretică și practică din cadrul acestui proiect, vor participa medici specialiști în radiologie, în medicina de laborator (inclusiv medicina moleculară), în neurologie (inclusiv neurochirurgie), în psihiatrie, geriatrie și gerontologie, în anestezie terapie intensivă (ATI), precum și asistenți specializați sau generaliști.

Valoarea adăugată a proiectului se materializează în principal în dimensiunea inovatoare pe care o reprezintă formarea profesională de specialitate pentru personalul medical din sistemul de stat în sfera medicinei brain aging. Este prima acțiune de instruire de acest gen din România și vizează deschiderea sistemului medical către tendințele societale, răspun-zând, astfel, provocărilor de azi și de mâine în materie de competențe integrative. Formarea va fi structurată pe domenii de specialitate și coordonată de experții responsabili de fiecare domeniu. Formarea teoretică va fi succedată de cea aplicativă. Cursanții vor fi evaluați teoretic și practic și vor primi certificate de absolvire.



UNIUNEA EUROPEANĂ



GUVERNUL ROMÂNIEI
MINISTERUL MUNCII, FAMILIEI
ȘI PROTECȚIEI SOCIALE
AMPOSDRU



Fondul Social European
POSDRU 2007-2013



Instrumente Structurale
2007-2013



ORGANISMUL INTERMEDIAR
REGIONAL PENTRU POS DRU
REGIUNEA BUCUREȘTI ILFOV

Proiectul se adresează medicilor și asistenților medicali și vizează dezvoltarea de competențe în domeniul îmbătrânirii cerebrale în șase specialități medicale (medicina imagistică, moleculară, neurologie, psihiatrie, geriatrie, medicină de familie). În cadrul acestui proiect, medicii și asistenții vor fi învățați cum să prevină, să prevadă și să susțină atât diagnostic, cât și terapeutic, îmbătrânirea cerebrală.

Necesitatea acestui proiect rezidă în nevoia medicilor și asistenților medicali de supraspecializări în care să poată profesa și care să răspundă cererii, în creștere pe piața românească, de asistență medicală individualizată.

În total, pe parcursul a 3 ani, vor fi pregătiți un număr de 1.220 de medici și 1.600 de asistenți medicali. Structura grupului țintă respectă princi-





UNIUNEA EUROPEANĂ



GUVERNUL ROMÂNIEI
MINISTERUL MUNCII, FAMILIEI
ȘI PROTECȚIEI SOCIALE
AMPOSDRU



Fondul Social European
POSDRU 2007-2013



Instrumente Structurale
2007-2013



ORGANISMUL INTERMEDIER
REGIONAL PENTRU POS DRU
REGIUNEA BUCUREȘTI-ILFOV



piul egalității de gen. Astfel, grupul țintă al cursanților este alcătuit din 59% femei și 41% bărbați în rândul medicilor, respectiv 68% femei și 32% bărbați în rândul asistenților medicali, fapt explicabil prin prevalența substanțială a femeilor în cadrul personalului medical la ambele niveluri. Ca și structură de vârstă, medicii cursanți se încadrează în categoria 29 - 55 de ani, iar asistenții medicali, în categoria 20 - 53 de ani.



Cursurile se vor desfășura în 8 regiuni ale țării, pe o perioadă de câte 3 luni pe regiune: decembrie 2010 - februarie 2011 (regiunea NV), martie - mai 2011 (regiunea NE), iunie - august 2011 (regiunea SV), septembrie - noiembrie 2011 (regiunea SE), decembrie 2011 - februarie 2012 (regiunea Sud), martie - mai 2012 (regiunea Vest), iunie - august 2012 (regiunea Centru), septembrie - noiembrie 2012 (regiunea București-Ilfov).



UNIUNEA EUROPEANĂ



GUVERNUL ROMÂNIEI
MINISTERUL MUNCII, FAMILIEI
ȘI PROTECȚIEI SOCIALE
AMPOSDRU



Fondul Social European
POSDRU 2007-2013



Instrumente Structurale
2007-2013



ORGANISMUL INTERMEDIAR
REGIONAL PENTRU POS DRU
REGIUNEA BUCUREȘTI ILFOV

Beneficiarul proiectului

Fundația Ana Aslan International (organizație non-guvernamentală și non-profit) a fost înființată în iunie 2001, adunând, ca membrii fondatori, oameni de știință emerțiți din diferite colțuri ale lumii. Principala preocupare a Fundației și a forului său academic, **Ana Aslan International Academy of Aging**, este cercetarea-dezvoltarea în domeniul întârzierii fenomenului îmbătrânirii, al prevenției, cu focusare pe îmbătrânirea cerebrală.

Numele ales pentru Fundație și pentru Academie reprezintă un omagiu adus **Dnei. Prof. Ana Aslan**, primul medic din lume care a vorbit despre fenomenul îmbătrânirii, în anii '50, și care a avut geniul de a anticipa medicina viitorului cu mai mult de o jumătate de secol în urmă. La vremea respectivă, medicina longevității era etichetată drept ficțiune. De-a lungul anilor, ea a devenit o realitate științifică de necontestat.

Domeniul de activitate al Fundației Ana Aslan International are un puternic caracter inovator, acoperind cercetarea bio-medicală, cercetarea clinică gerontologică și geriatrică, inclusiv în domeniul testării și elaborării de





UNIUNEA EUROPEANĂ



GUVERNUL ROMÂNIEI
MINISTERUL MUNCII, FAMILIEI
ȘI PROTECȚIEI SOCIALE
AMPOSDRU



Fondul Social European
POSDRU 2007-2013



Instrumente Structurale
2007-2013



ORGANISMUL INTERMEDIAR
REGIONAL PENTRU POS DRU
REGIUNEA BUCUREȘTI ILFOV



medicamente cu acțiune specifică, cercetări privind tulburările cognitive la vârstnic, cercetări epidemiologice, de gerontoprofilaxie și de terapie recuperatorie, inclusiv ocupațională. De asemenea, Fundația a participat la formarea forței de muncă specializată, domeniu critic în toate țările lumii, mai ales în contextul îmbătrânirii demografice.



Astfel, încă de la înființare, Fundația a lansat un amplu program de traininguri naționale și internaționale, desfășurate periodic, în colaborare cu societăți europene de renume.

În acest sens, Fundația a format peste 2.400 de specialiști în domeniile medicină internă, neurologie, psihiatrie, geronto-psihiatrie, psihologie clinică.



UNIUNEA EUROPEANĂ



GUVERNUL ROMÂNIEI
MINISTERUL MUNCII, FAMILIEI
ȘI PROTECȚIEI SOCIALE
AMPOSDRU



Fondul Social European
POSDRU 2007-2013



Instrumente Structurale
2007-2013



ORGANISMUL INTEREDIAR
REGIONAL PENTRU POS DRU
REGIUNEA BUCUREȘTI ILFOV



Partenerii proiectului

Colegiul Medicilor din România este o organizație profesională a medicilor, instituție de interes public neguvernamentală, fără scop patrimonial. Principala sa activitate o reprezintă controlul și supravegherea exercitării profesiei de medic, aplicarea legilor și regulamentelor care reglementează această profesie, reprezentarea intereselor medicilor.

Colegiul Medicilor urmărește realizarea obiectivelor profesionale ale medicilor din România, prin programe de educație continuă, prin ridicarea și menținerea standardelor de calitate ale actului profesional. Principalul său rol în acest proiect este de atestare și cotare a cursurilor cu credite de educație medicală continuă și de organizare a rețelei de training.



UNIUNEA EUROPEANĂ



GUVERNUL ROMÂNIEI
MINISTERUL MUNCII, FAMILIEI
ȘI PROTECȚIEI SOCIALE
AMPOSDRU



Fondul Social European
POSDRU 2007-2013



Instrumente Structurale
2007-2013



ORGANISMUL INTERMEDIER
REGIONAL PENTRU POS DRU
REGIUNEA BUCUREȘTI ILFOV



Ordinul Asistenților Medicali Generaliști, Moașelor și Asistenților Medicali din România (OAMMR) are ca obiect principal de activitate controlul și supravegherea exercitării profesiei de asistent medical și, respectiv, a profesiei de moașă cu drept de liberă practică, cu respectarea Codului de etică și deontologie profesională a asistentului medical și a moașei, a normelor, dispozițiilor și standardelor profesionale în vigoare.

Rolul fundamental al OAMMR este de a reglementa exercitarea profesiei de asistent medical generalist/ moașă/ asistent medical și de a se asigura că membrii organizației au nivelul de calificare și de competență necesare pentru a furniza servicii de calitate pacienților.



UNIUNEA EUROPEANĂ



GUVERNUL ROMÂNIEI
MINISTERUL MUNCII, FAMILIEI
ȘI PROTECȚIEI SOCIALE
AMPOSDRU



Fondul Social European
POSDRU 2007-2013



Instrumente Structurale
2007-2013



ORGANISMUL INTERMEDIAR
REGIONAL PENTRU POS DRU
REGIUNEA BUCUREȘTI ILFOV



Obiectivele generale ale proiectului:

- formarea de specialitate a medicilor și a asistenților medicali în domeniul brain aging
- crearea unei rețele de specialiști în medicina brain aging
- însușirea de noi tehnologii în cadrul mai multor specializări medicale în corelație cu aprofundarea abordării brain aging.
- 5.922 de ore de formare profesională
- 2.820 de certificate de absolvire eliberate
- 1.220 de medici pregătiți
- 1.660 de asistenți medicali pregătiți
- 6 specialități medicale (medicina imagistică, moleculară, neurologie, psihiatrie, geriatrie, medicină de familie) în care se vor dezvolta competențe în domeniul îmbătrânirii cerebrale



UNIUNEA EUROPEANĂ



GUVERNUL ROMÂNIEI
MINISTERUL MUNCII, FAMILIEI
ȘI PROTECȚIEI SOCIALE
AMPOSDRU



Fondul Social European
POSDRU 2007-2013



Instrumente Structurale
2007-2013



ORGANISMUL INTERMEDIAR
REGIONAL PENTRU POS DRU
REGIUNEA BUCUREȘTI ILFOV

Titlul programului:

Fondul Social European prin Programul Operațional Sectorial
Dezvoltarea Resurselor Umane 2007-2013 – „Investește în
oameni!”

Titlul proiectului:

Instruire în noile tehnologii medicale și perfecționare pentru
medicii și asistenții medicali din ambulatorii de specialitate și
spitale în brain aging

Editorul materialului: Fundația Ana Aslan International

Data publicării: 15 octombrie 2010

„Conținutul acestui material nu reprezintă în mod obligatoriu
poziția oficială a Uniunii Europene sau a Guvernului României”